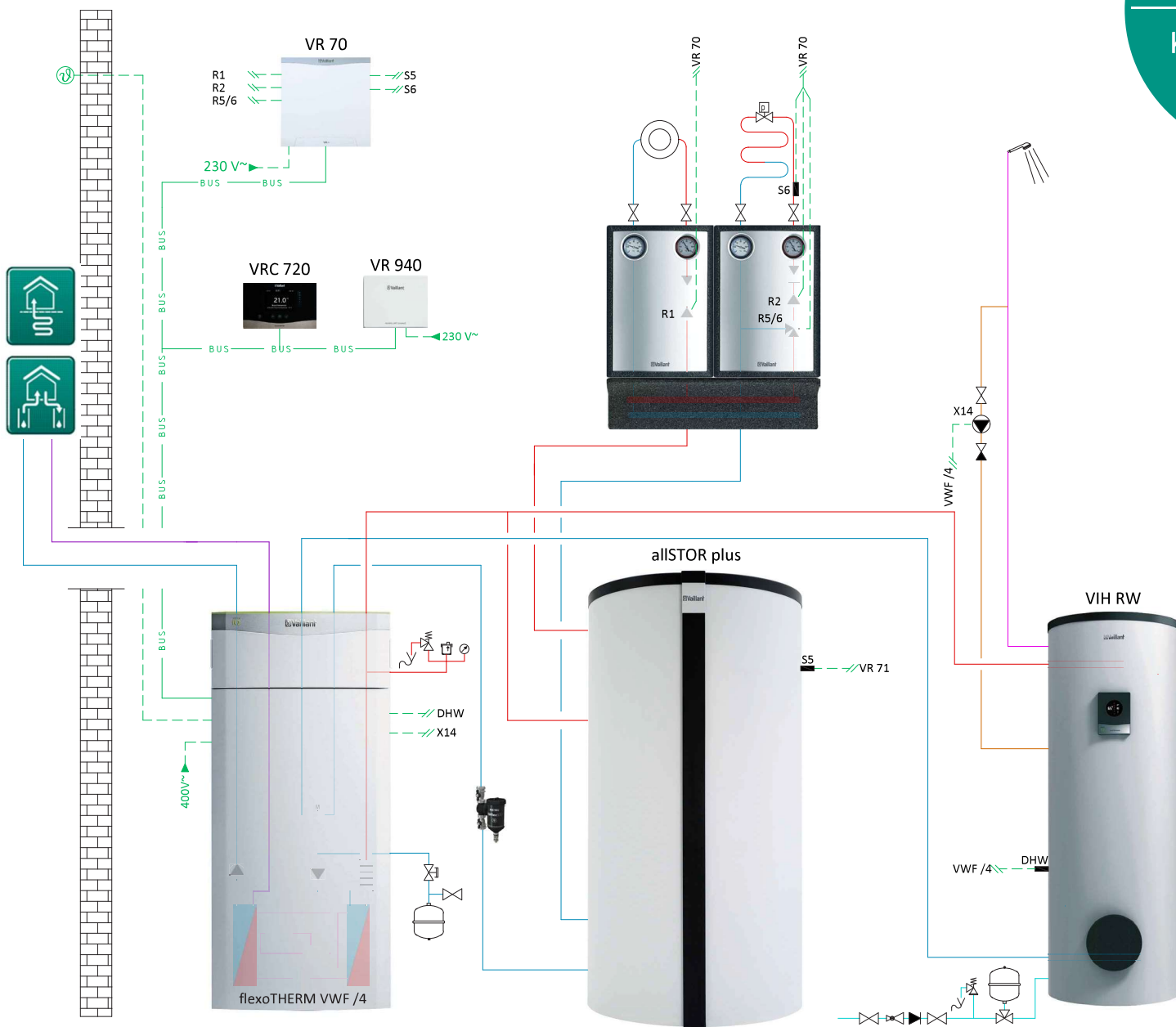


Реалізується з sensoCOMFORT VRC 720 або multiMATIC VRC 700

Схема системи №8
Конфігурація VR70 - №1

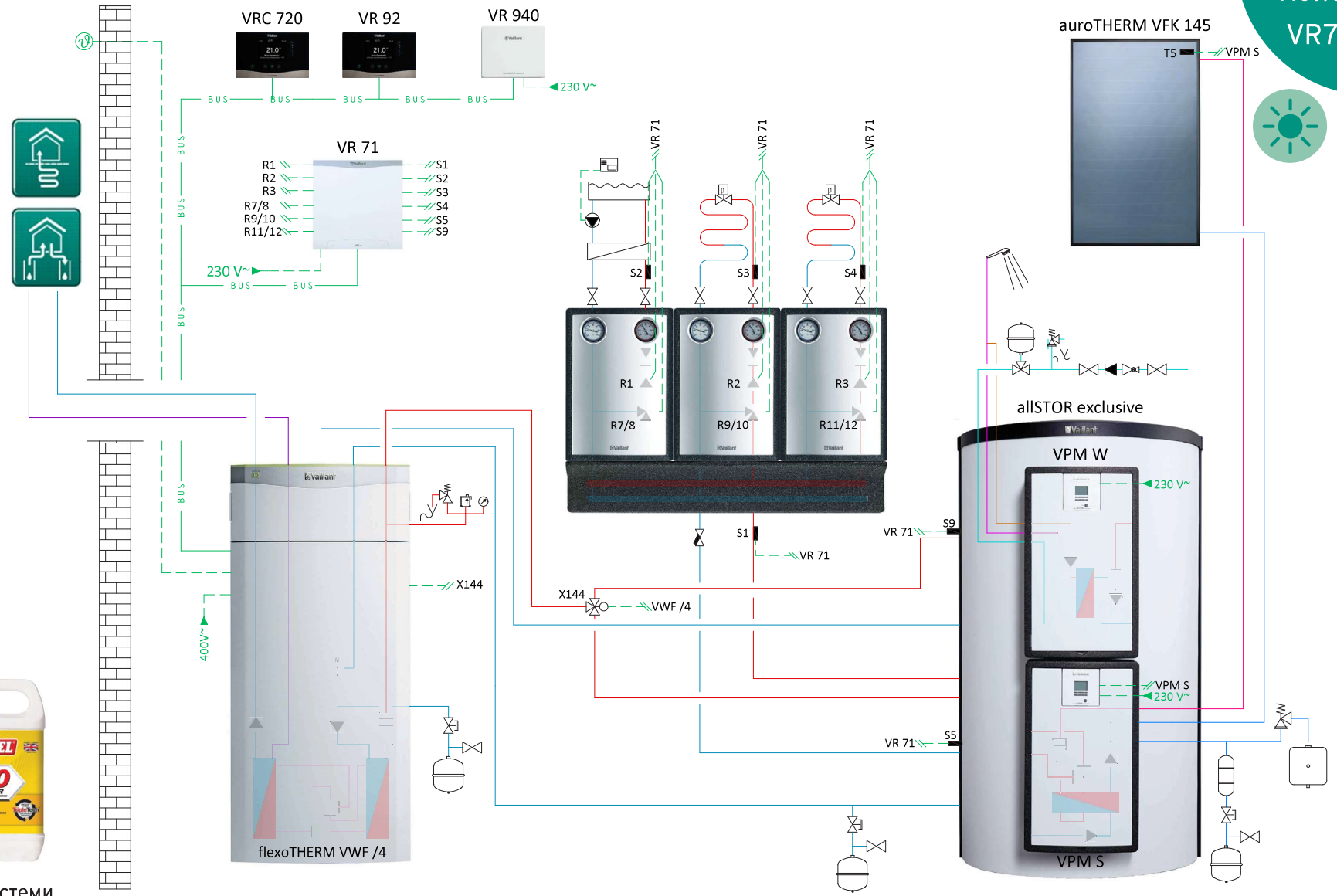


Захист системи опалення



Реалізується
з sensoCOMFORT VRC 720
або multiMATIC VRC 700

Схема
системи №8
Конфігурація
VR71 - №3



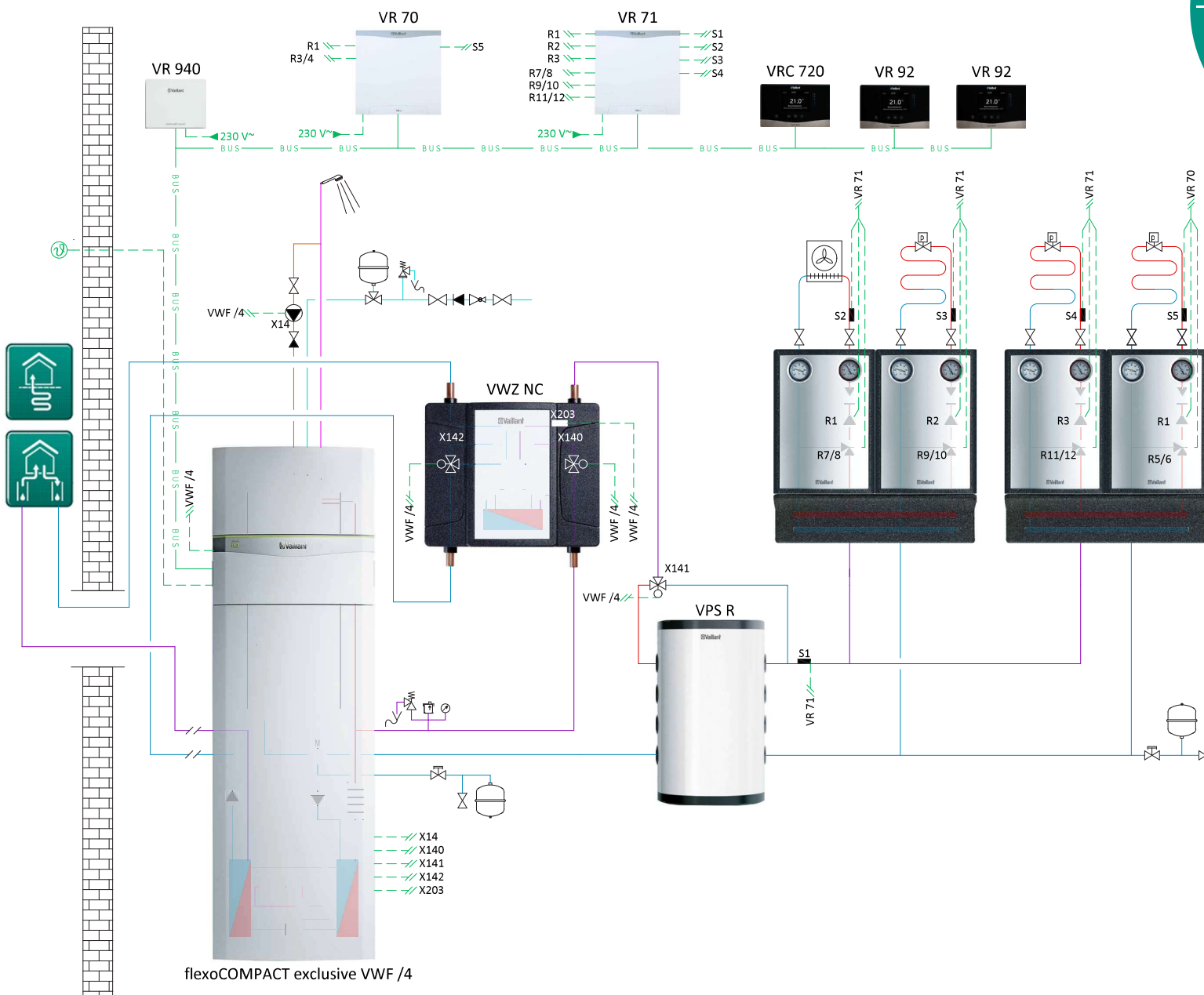
Захист системи
опалення



схема в pdf

Реалізується з sensoCOMFORT VRC 720 або multiMATIC VRC 700

Схема системи №8
Конфігурація VR71 - №3



Захист системи опалення

flexoCOMPACT exclusive VWF /4

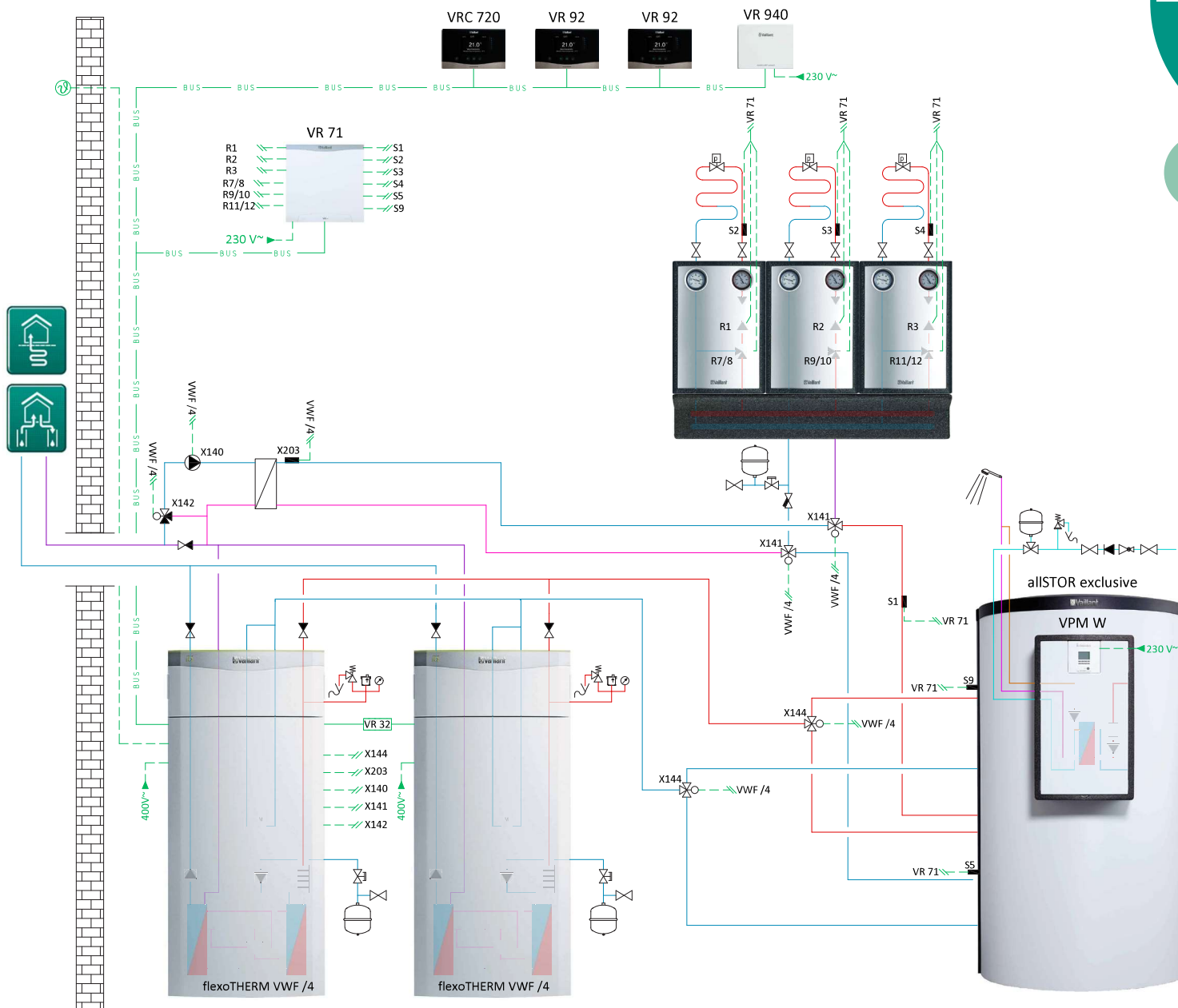


схема в pdf

Реалізується
з sensoCOMFORT VRC 720
або multiMATIC VRC 700

Схема
системи №8

Конфігурація
VR71 - №3

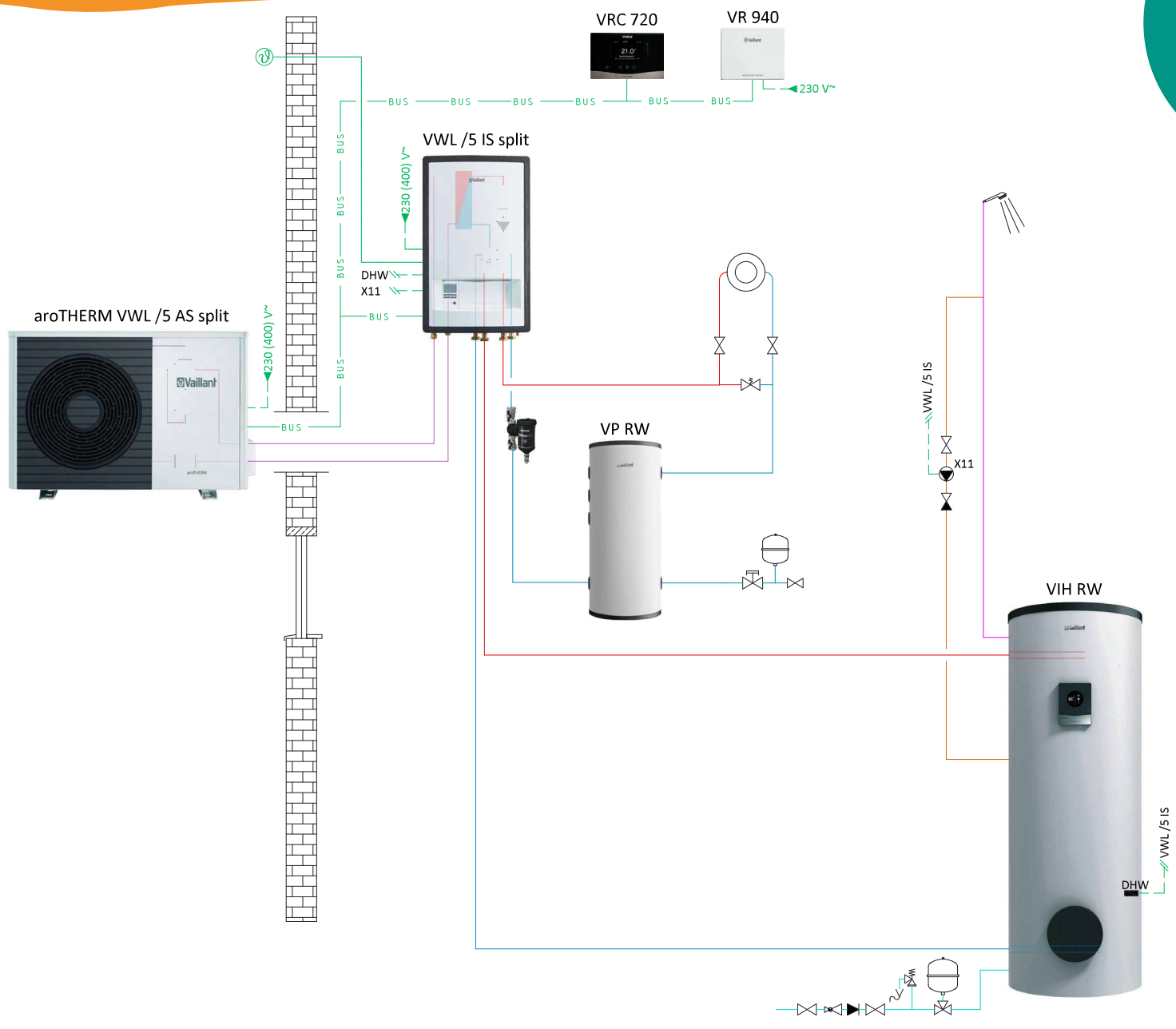


Захист системи
опалення



Реалізується з sensoCOMFORT VRC 720 або multiMATIC VRC 700

Схема системи №8

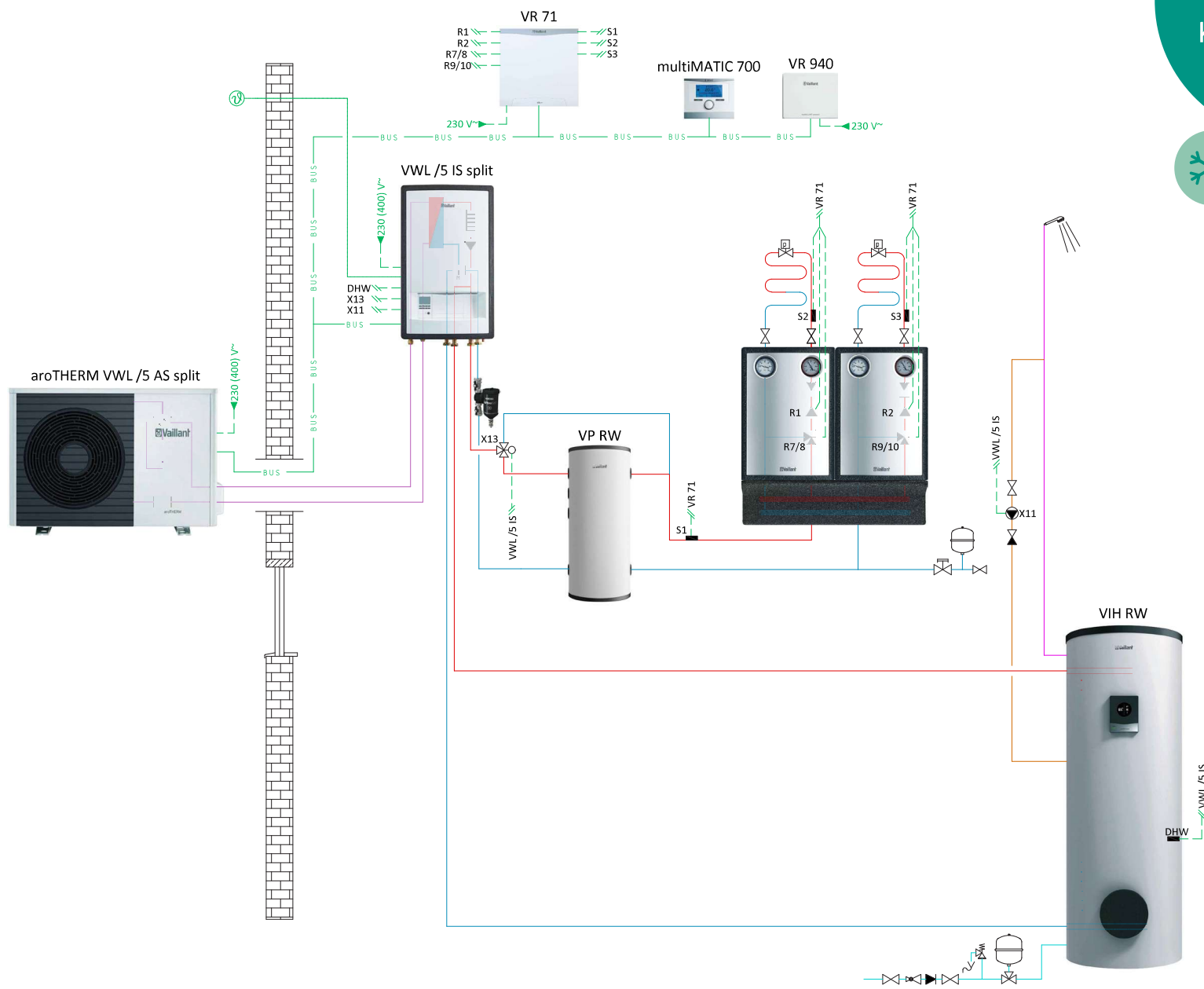


Захист системи опалення



Реалізується з sensoCOMFORT VRC 720 або multiMATIC VRC 700

Схема системи №8
Конфігурація VR71 - №3

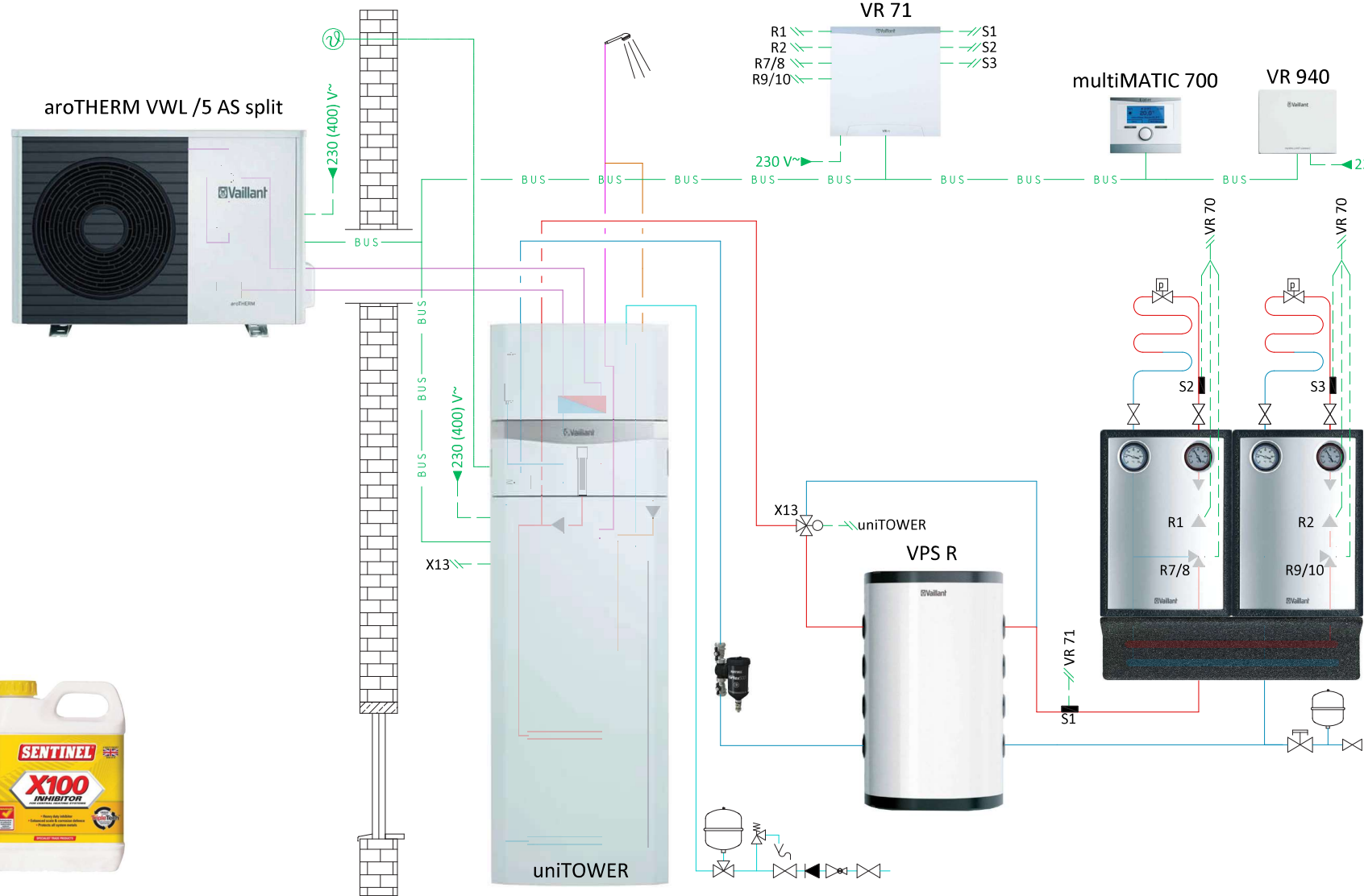


Захист системи опалення



Реалізується
з sensoCOMFORT VRC 720
або multiMATIC VRC 700

Схема
системи №8
Конфігурація
VR70 - №3



Захист системи
опалення

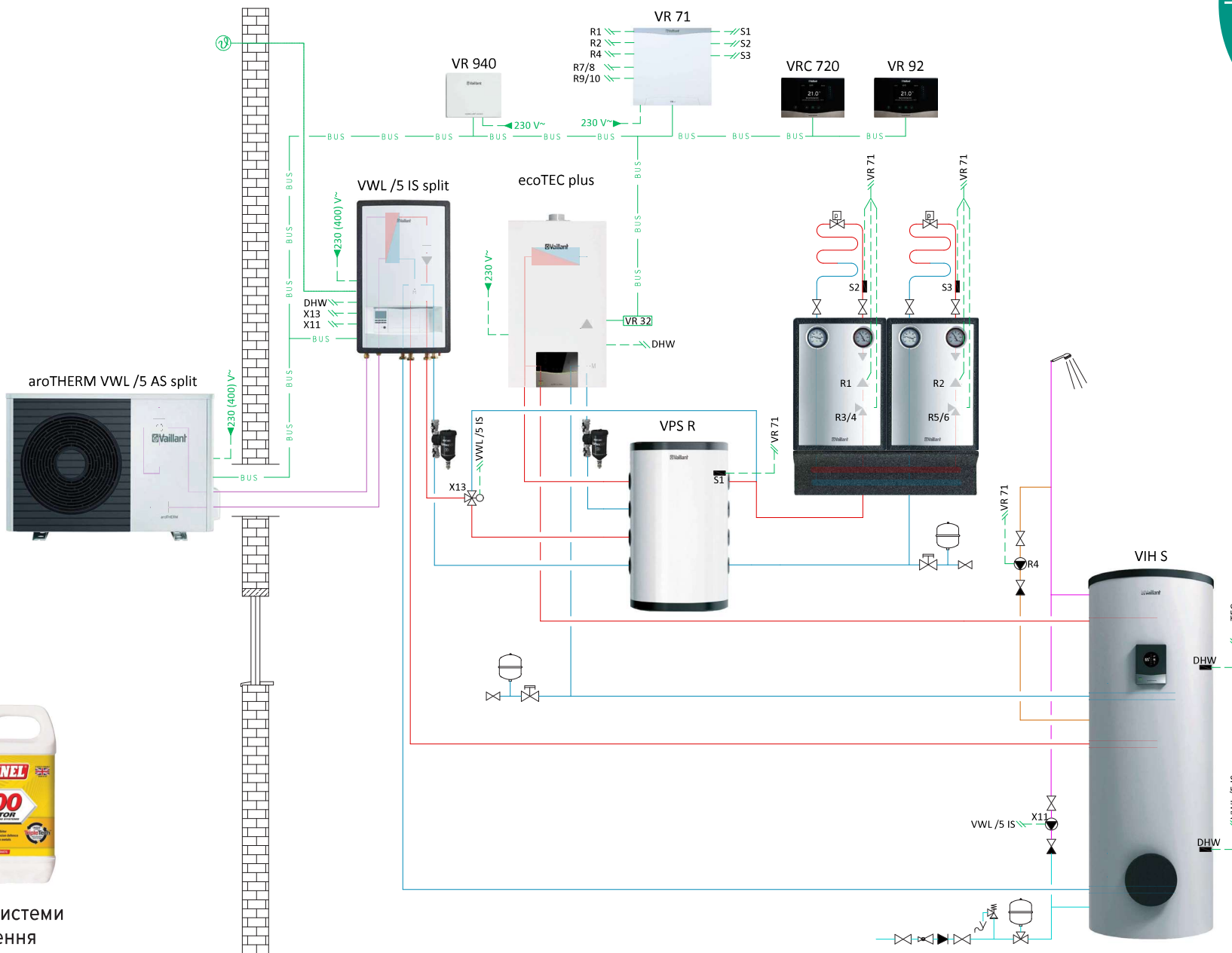


схема в pdf

Реалізується з sensoCOMFORT VRC 720 або multiMATIC VRC 700

Схема системи №12

Конфігурація VR71 - №3

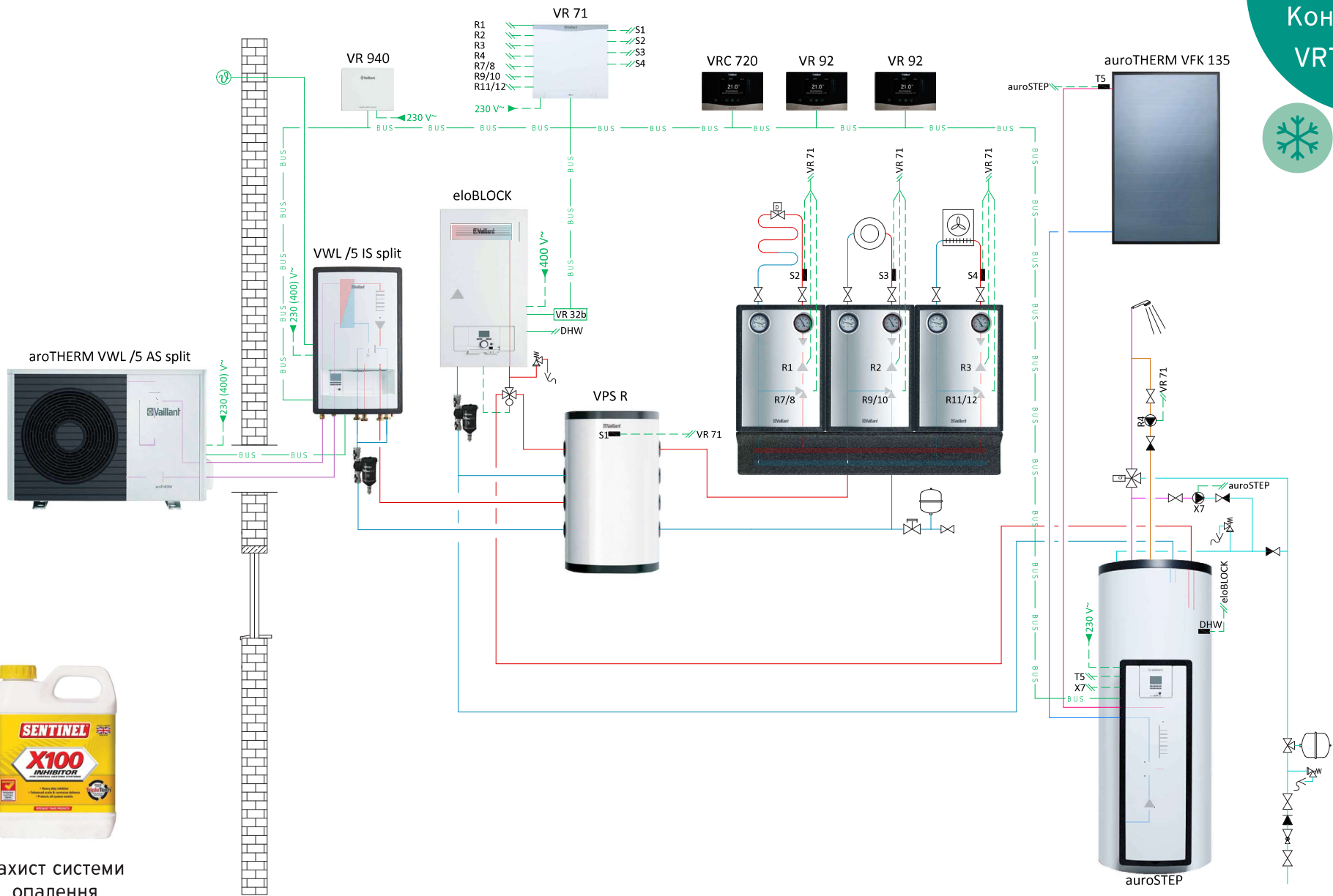


Захист системи опалення



Реалізується
з sensoCOMFORT VRC 720
або multiMATIC VRC 700

Схема
системи №9
Конфігурація
VR71 - №3



Захист системи
опалення



Реалізується
з sensoCOMFORT VRC 720
або multiMATIC VRC 700

Схема
системи №16
Конфігурація
VR71 - №3



Захист системи
опалення

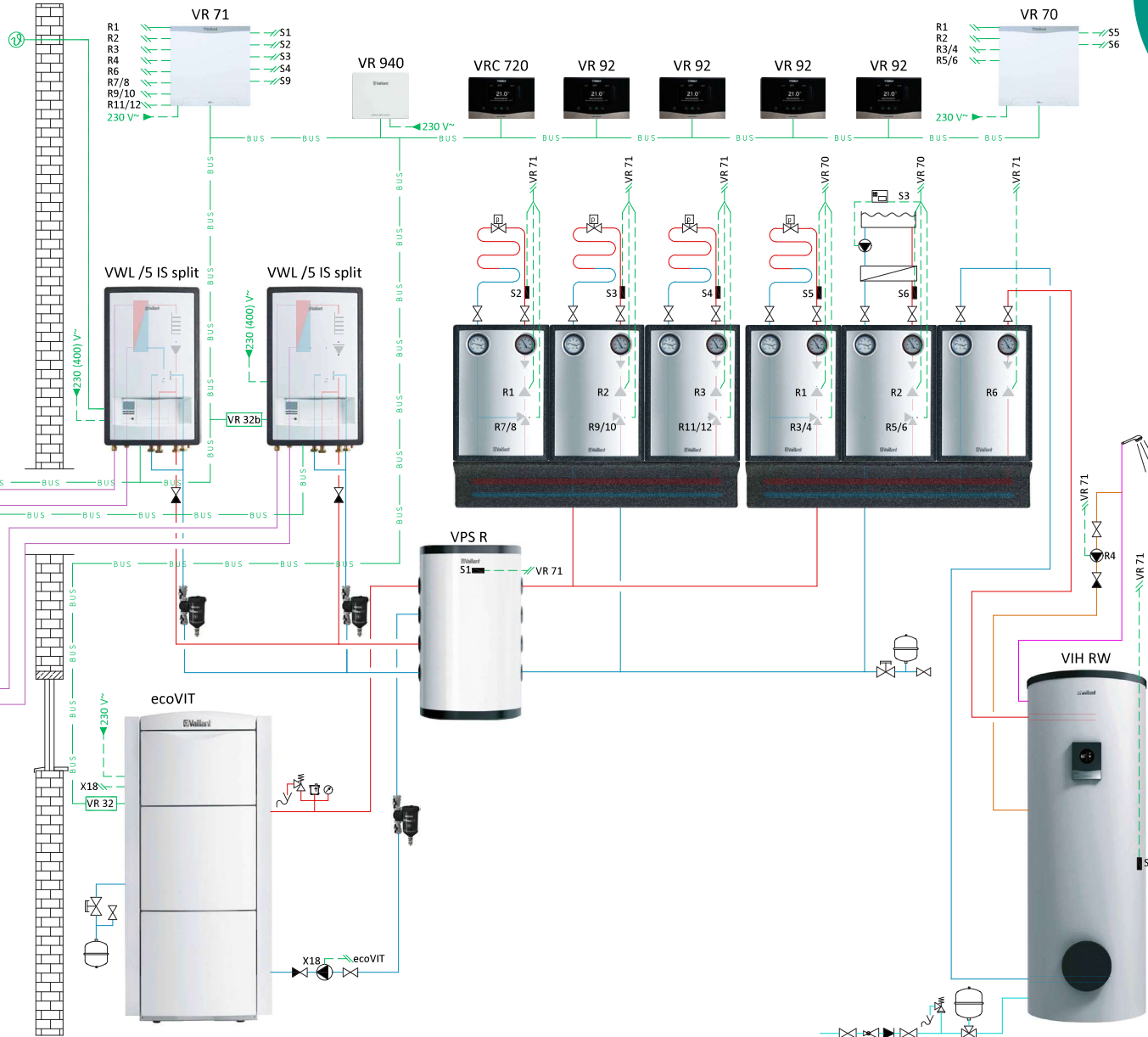


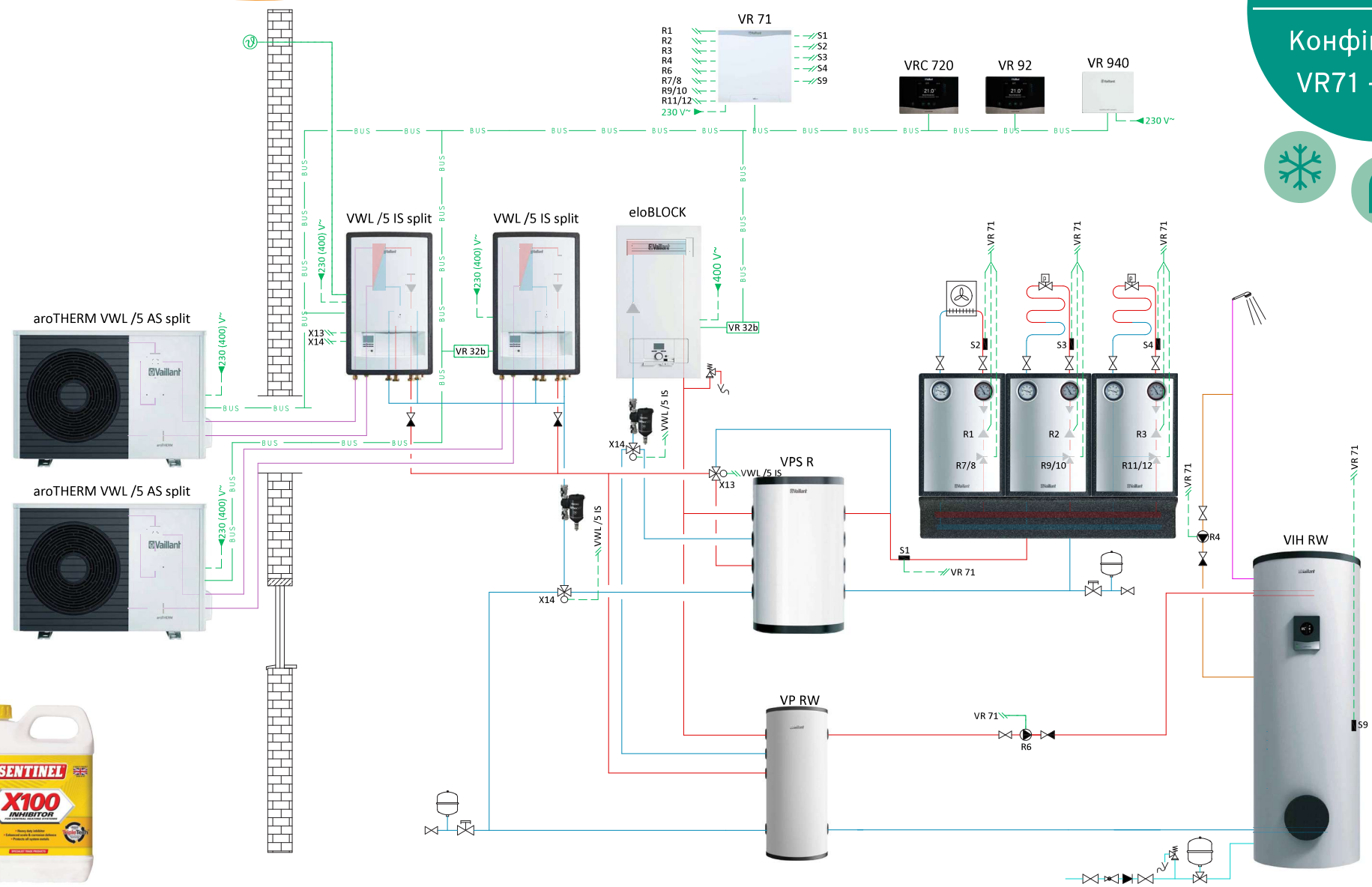
схема в pdf

Реалізується з sensoCOMFORT VRC 720 або multiMATIC VRC 700

Схема системи №16
Конфігурація VR71 - №3



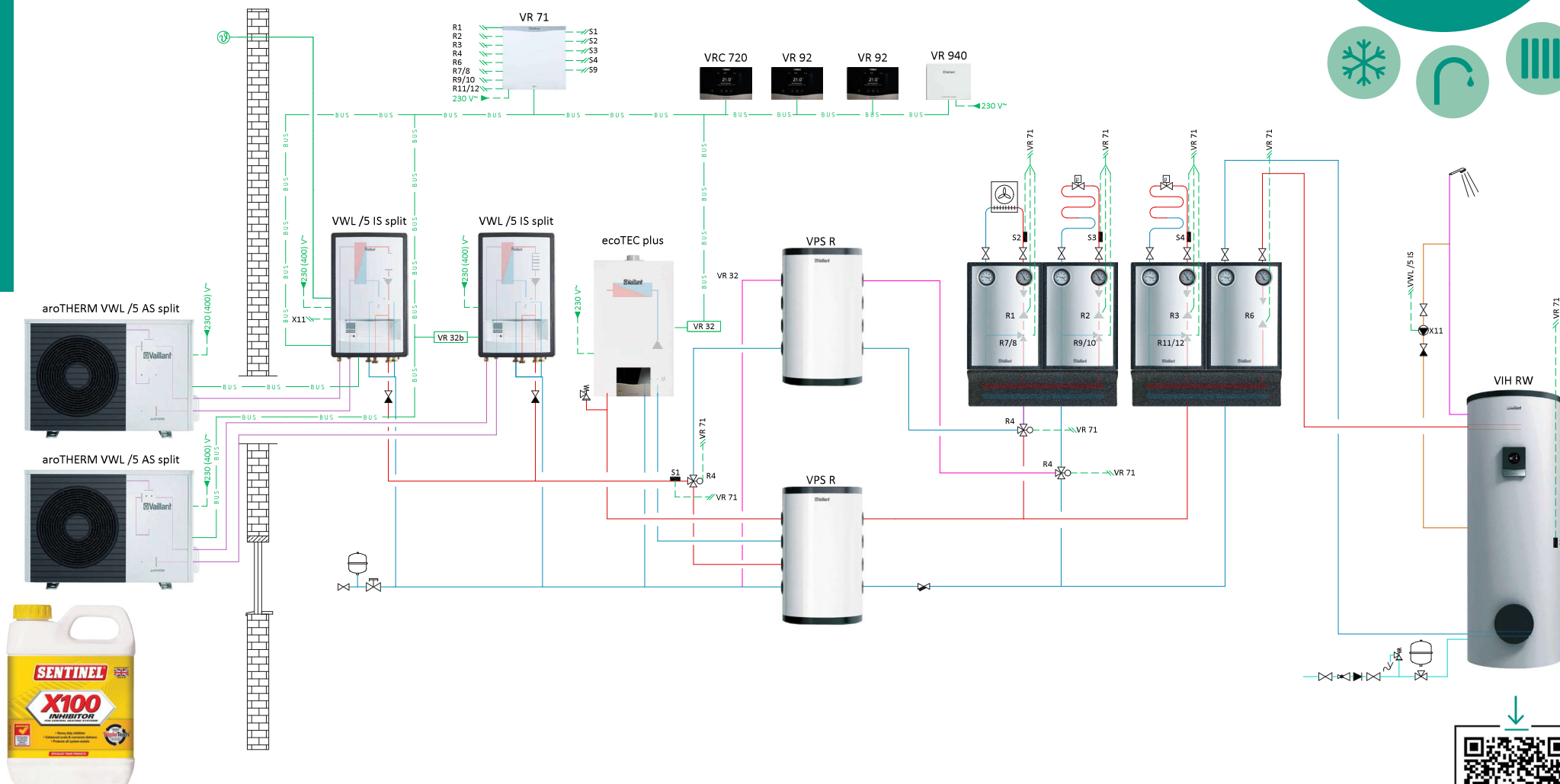
Захист системи опалення



Реалізується
з sensoCOMFORT VRC 720
або multiMATIC VRC 700

Схема
системи №16

Конфігурація
VR71 - №3



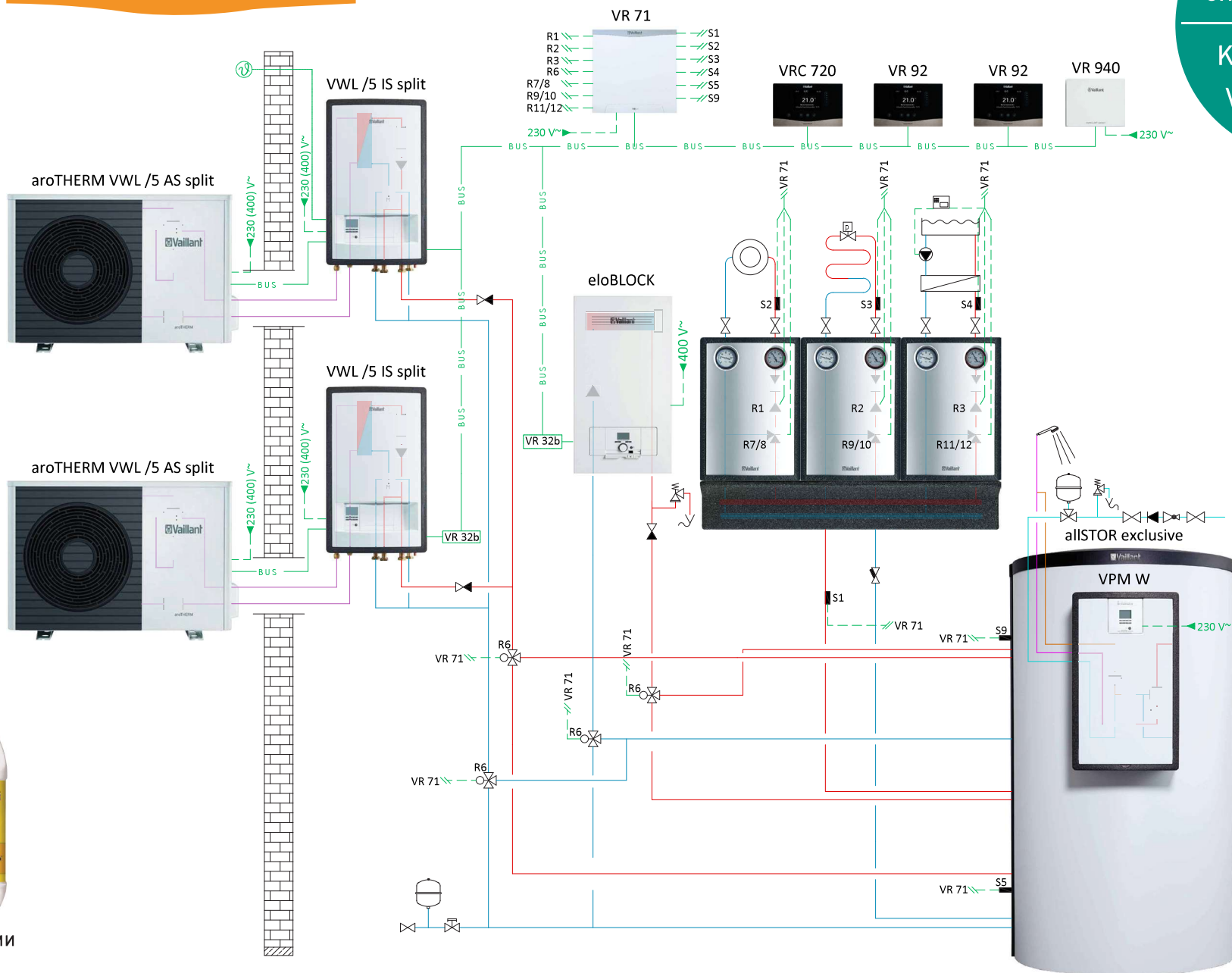
Захист системи
опалення



Реалізується з sensoCOMFORT VRC 720 або multiMATIC VRC 700

Схема системи №16

Конфігурація VR71 - №3



Захист системи опалення

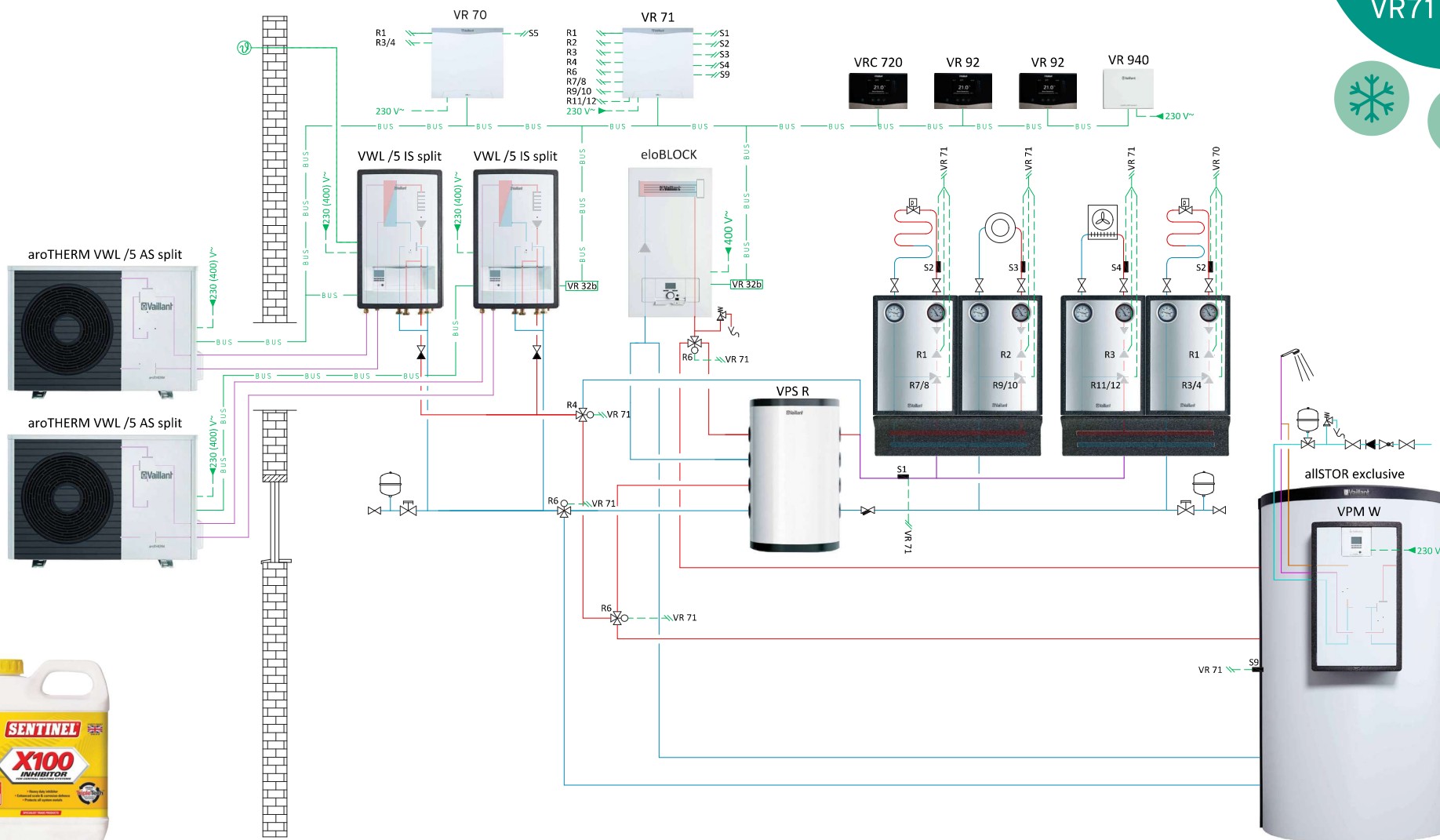


схема в pdf

Реалізується
з sensoCOMFORT VRC 720
або multiMATIC VRC 700

Схема
системи №16

Конфігурація
VR71 - №3



Захист системи
опалення

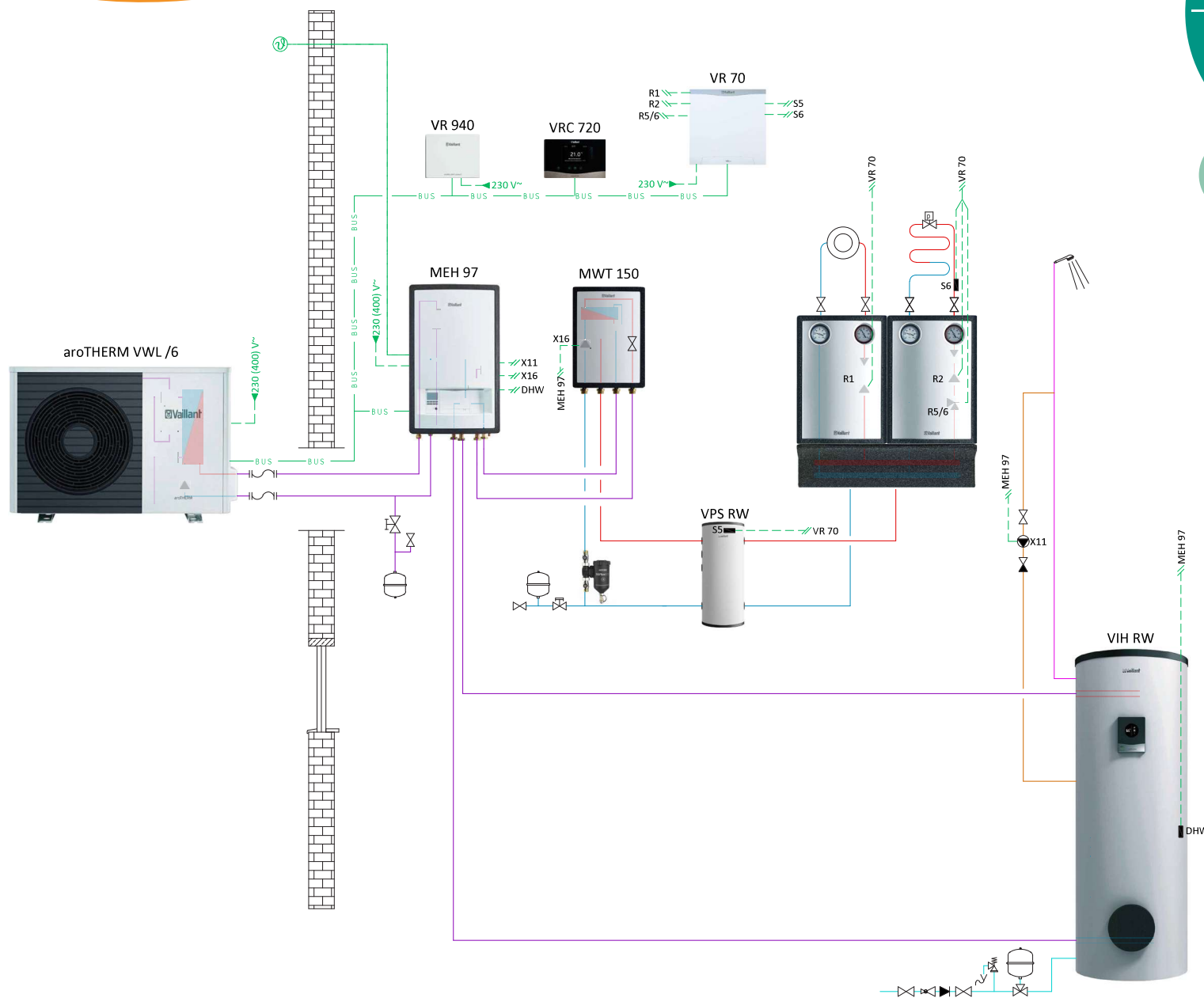


схема в pdf

Реалізується
з sensoCOMFORT VRC 720
або multiMATIC VRC 700

Схема
системи №11

Конфігурація
VR70 - №1



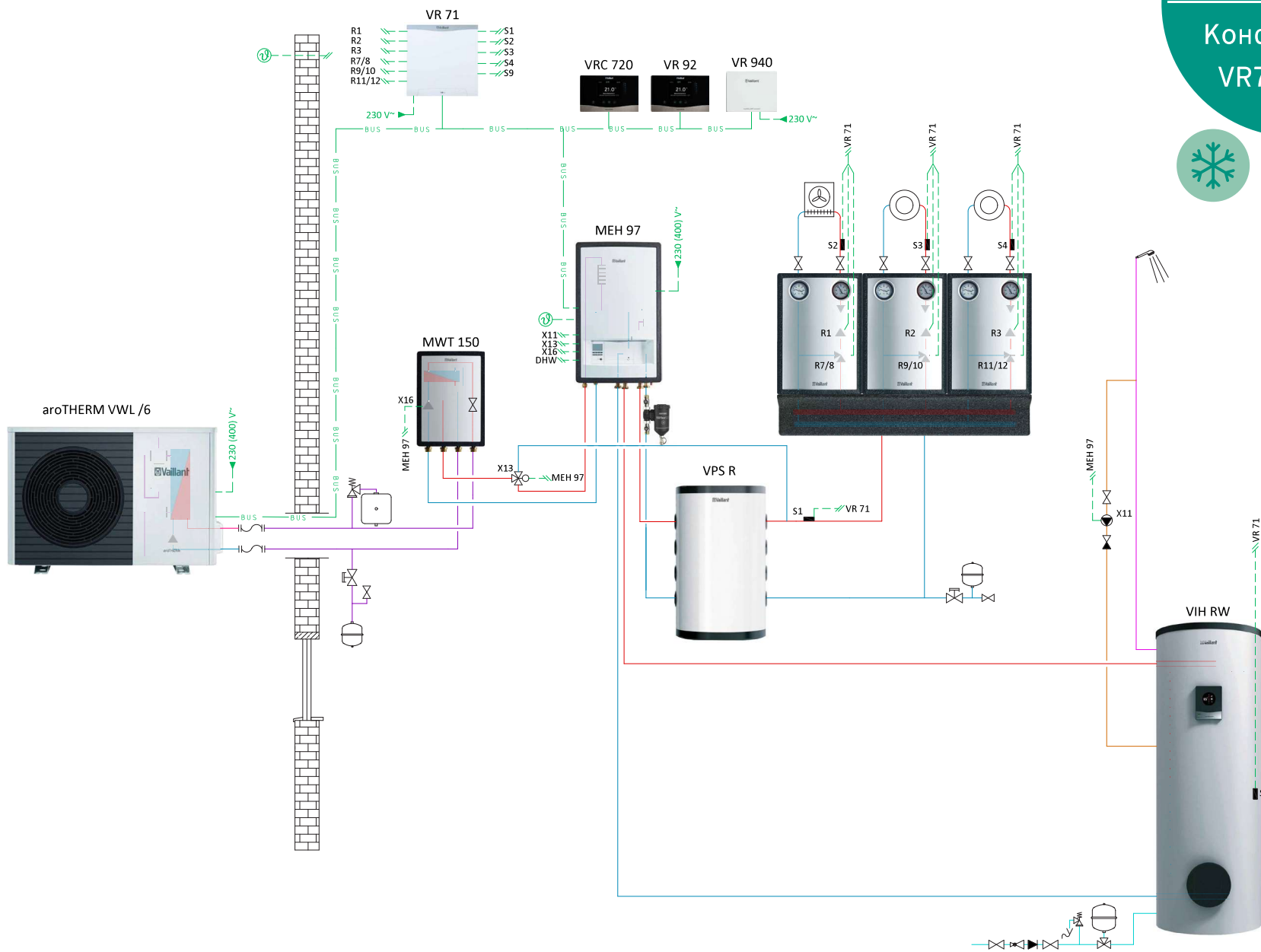
Захист системи
опалення



Реалізується
з sensoCOMFORT VRC 720
або multiMATIC VRC 700

Схема
системи №16

Конфігурація
VR71 - №1



Захист системи
опалення

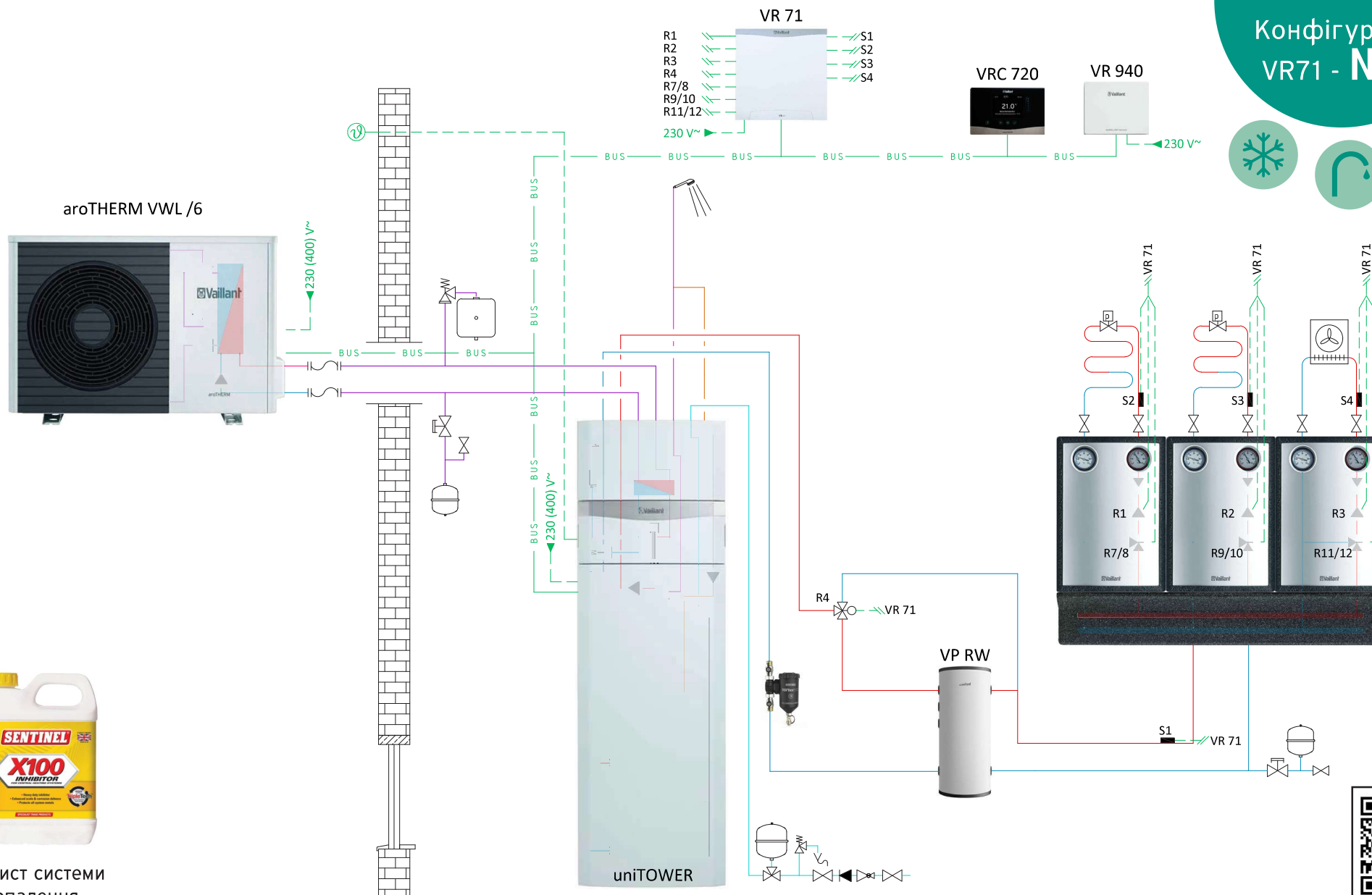


схема в pdf

Реалізується з sensoCOMFORT VRC 720 або multiMATIC VRC 700

Схема системи №11

Конфігурація VR71 - №3



Захист системи опалення



схема в pdf

Реалізується з sensoCOMFORT VRC 720 або multiMATIC VRC 700

Схема системи №13

Конфігурація VR71 - №3



Захист системи опалення

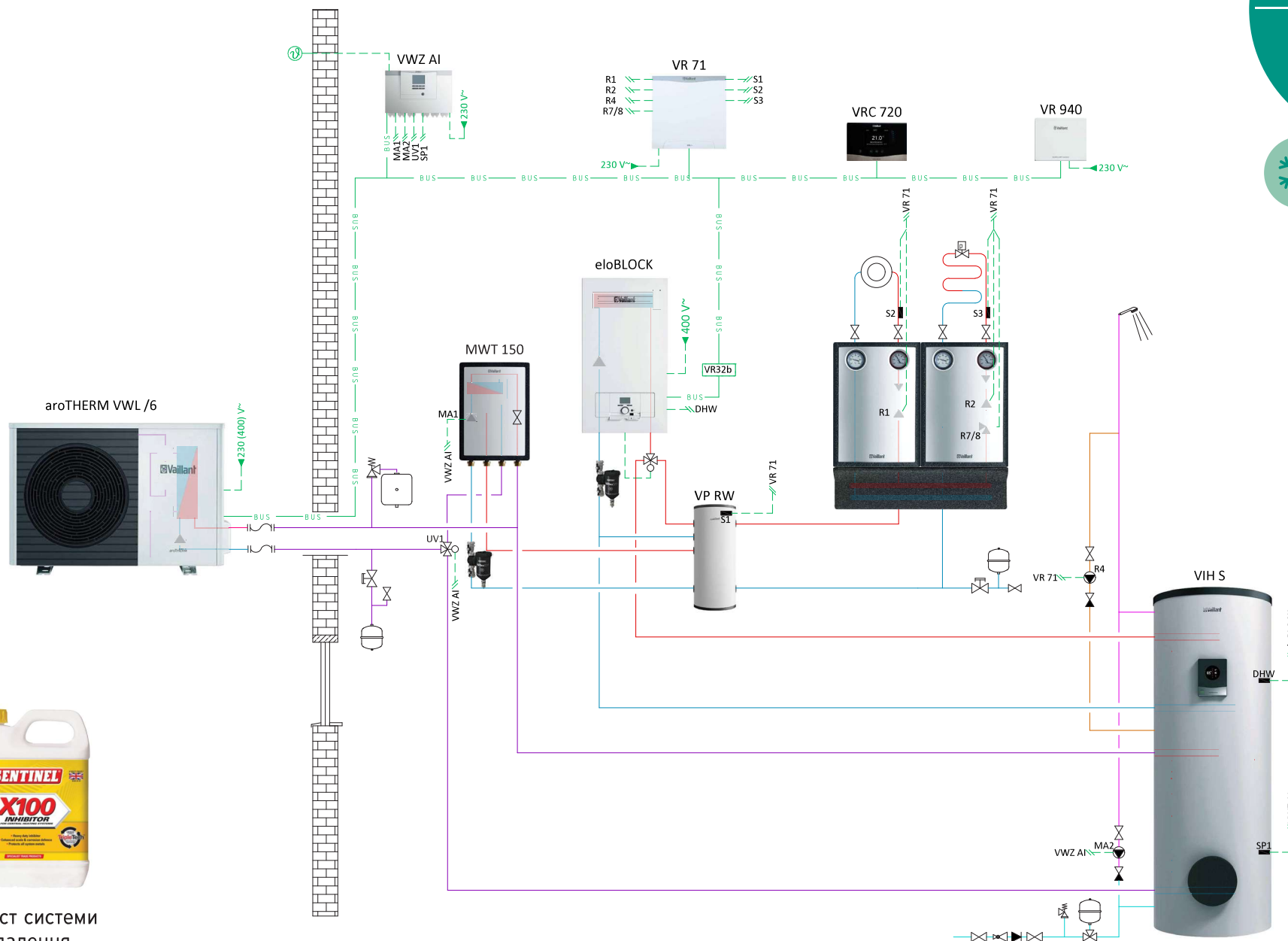
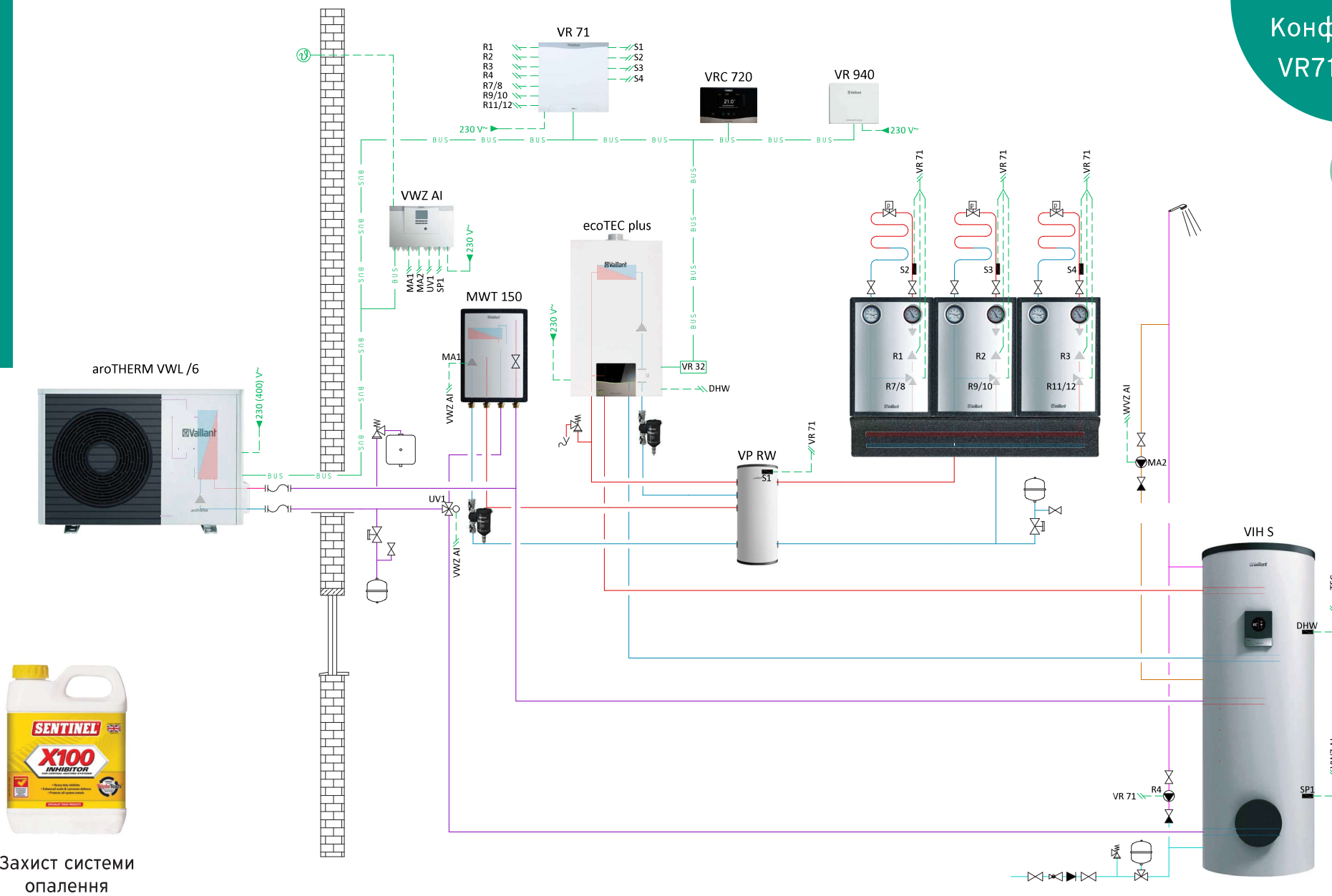


схема в pdf

Реалізується
з sensoCOMFORT VRC 720
або multiMATIC VRC 700

Схема
системи №13

Конфігурація
VR71 - №3



Захист системи
опалення

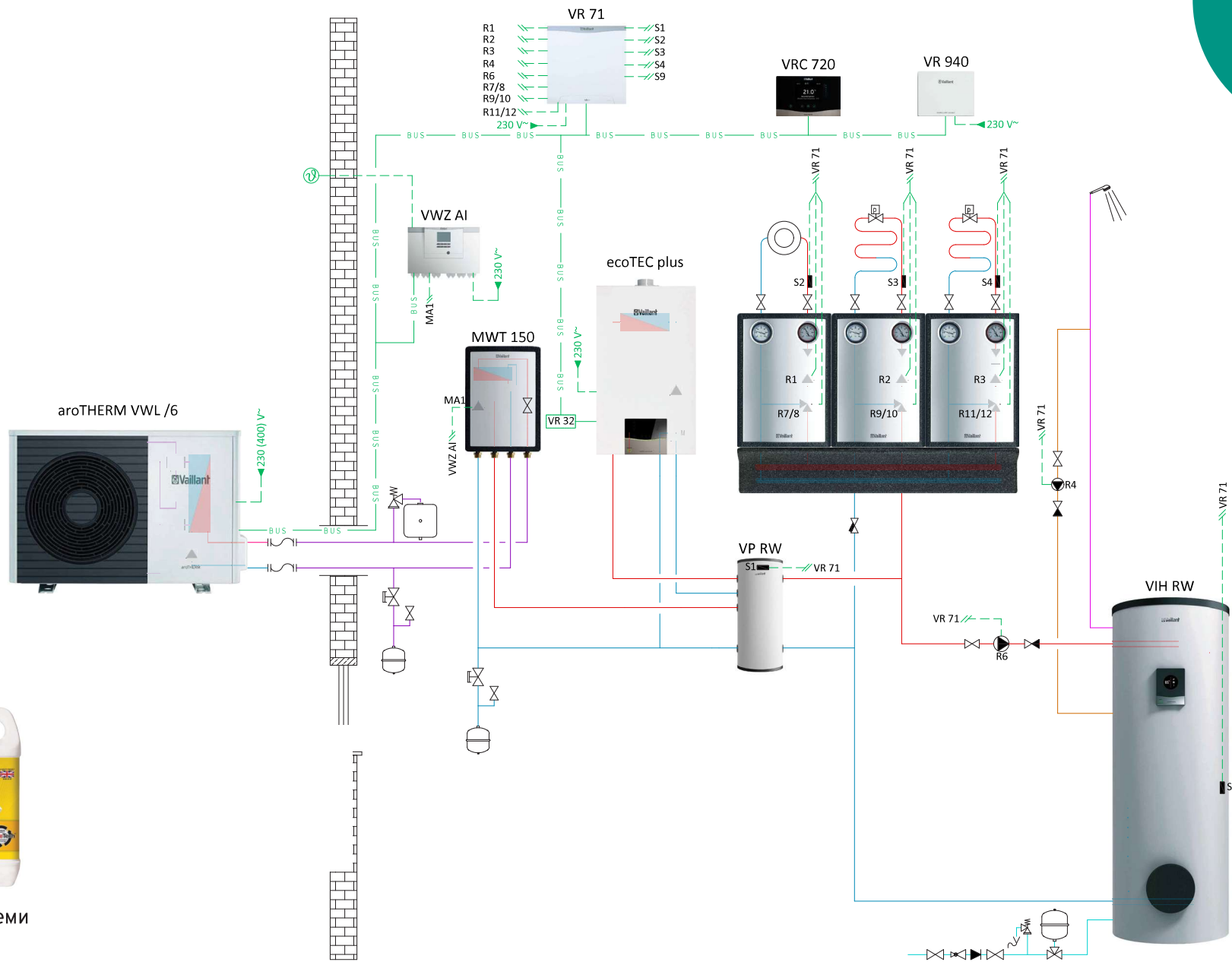


схема в pdf

Реалізується
з sensoCOMFORT VRC 720
або multiMATIC VRC 700

Схема
системи №16

Конфігурація
VR71 - №3



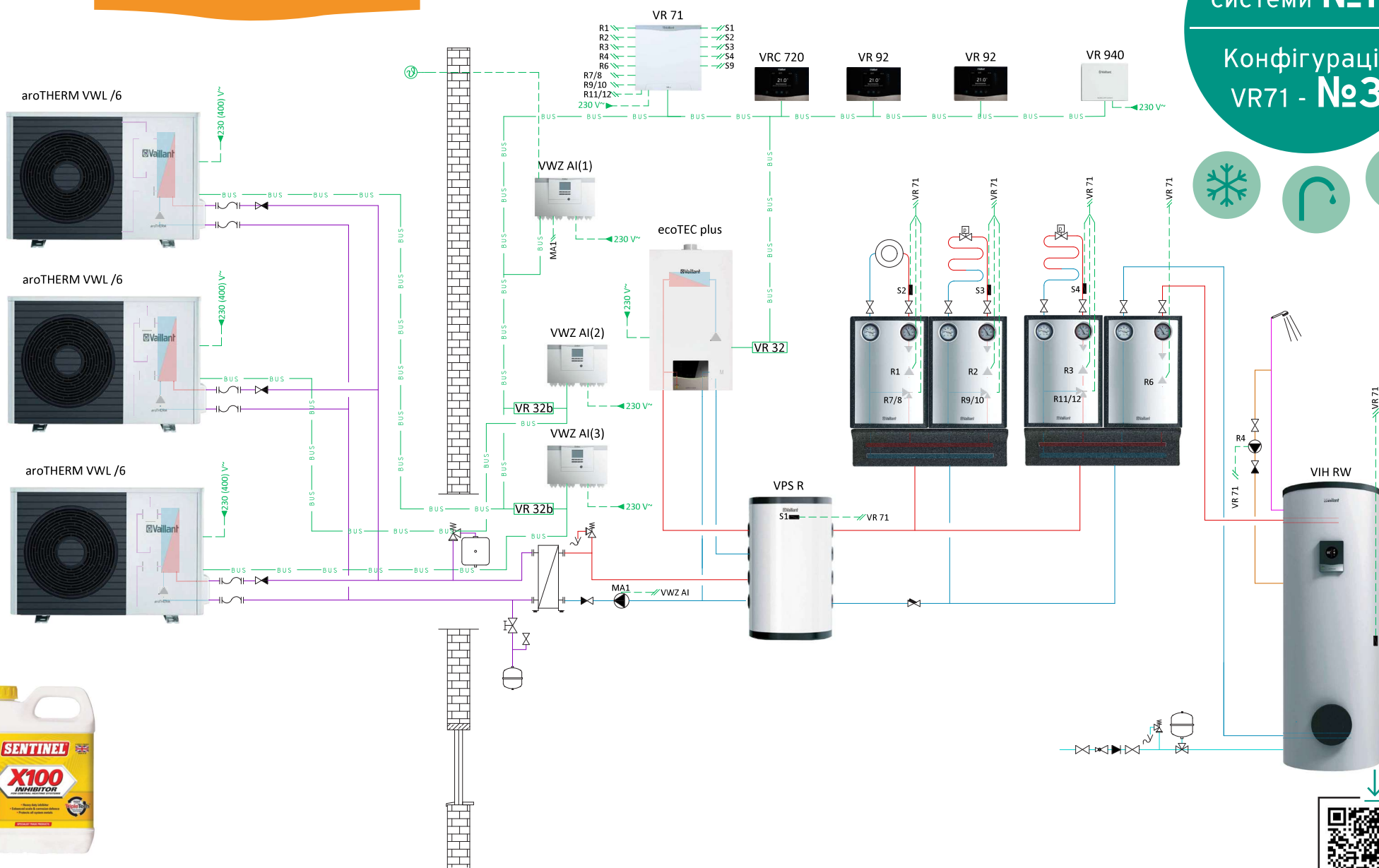
Захист системи
опалення



Реалізується
з sensoCOMFORT VRC 720
або multiMATIC VRC 700

Схема
системи №16

Конфігурація
VR71 - №3



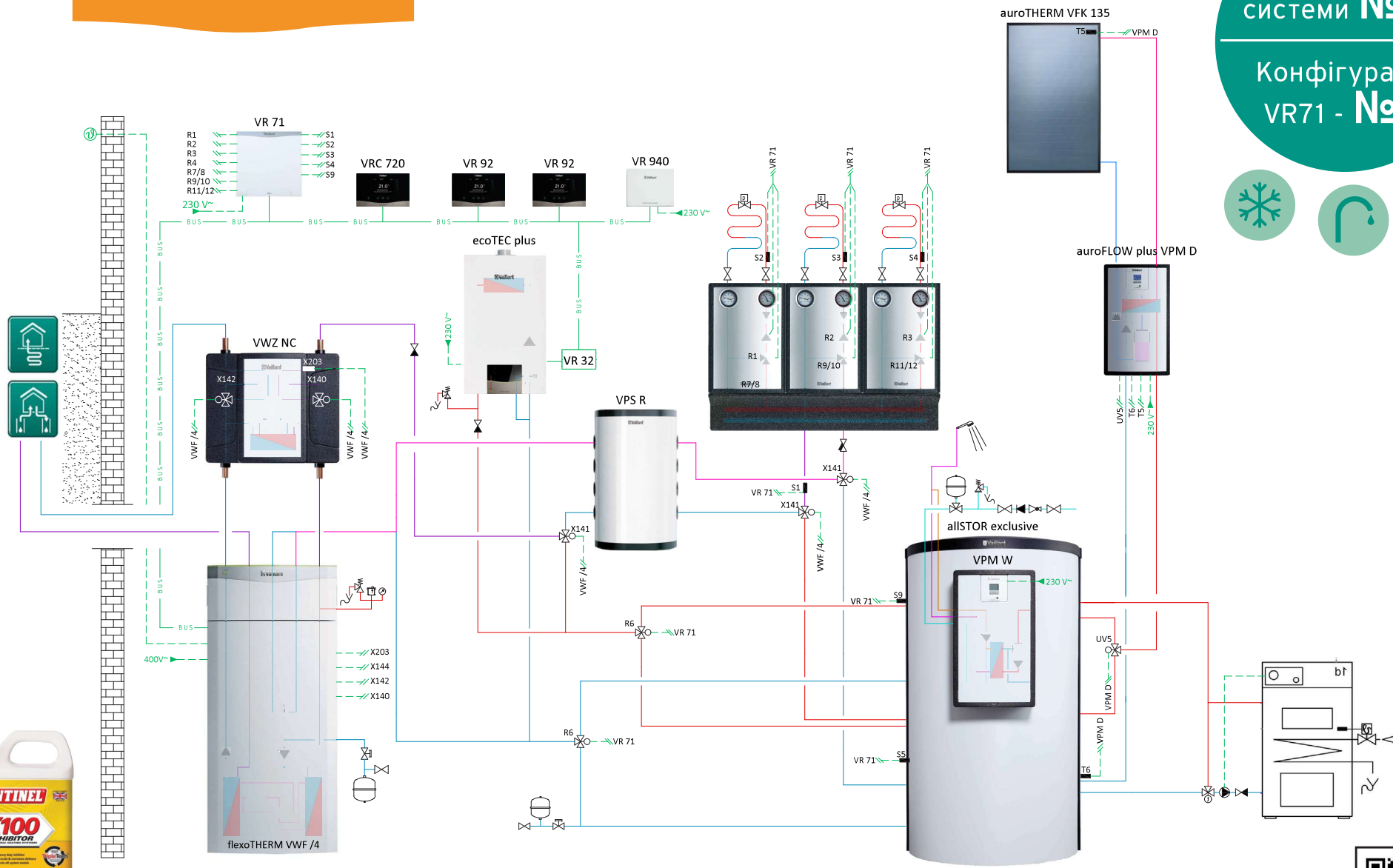
Захист системи
опалення



схема в pdf

Реалізується
з sensoCOMFORT VRC 720
або multiMATIC VRC 700

Схема
системи №16
Конфігурація
VR71 - №3



Захист системи
опалення



Можливі конфігурації модуля FM 3 (VR70) в поєднанні з VRC 720 (f)



VR 70 адр1:	S1	S2	S3	S4	S5	S6	S7
1	VR10 датч. бойл. ГВП	увмк / вимк контур №1	увмк / вимк контур №2	-	VR10 датч. гідростр.	VR10 датч. контур №2	-
	насос контур №1	насос зміш. контур №2	(МА VR70, адр.1) Зав.нас., Цир.нас., Сигн.охол., Н.із.з.від.л., Н.оп.к-ру.	-	3-х ход контур №2 відкр.	3-х ход контур №2 закр.	-
	R1	R2	R3 (№ 1)	R4 (№ 2)	R5	R6	



VR 70 адр1:	S1	S2	S3	S4	S5	S6	S7
VR71+VR70	VR10 датч. гідростр.	увмк / вимк конт. №1	увмк / вимк конт. №2	-	VR10 датч. контур №1	VR10 датч. контур №2	-
	насос зміш. конт. №1	насос зміш. конт. №2	3-х ход контур №1 відкр.	3-х ход контур №1 закр.	3-х ход контур №2 відкр.	3-х ход контур №2 закр.	-
	R1	R2	R3 (№ 1)	R4 (№ 2)	R5	R6	

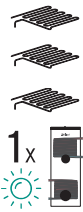
компоненти сонячної системи
компоненти системи ГВП Гаряче Водо Постачання
опал. контур №1
опал. контур №2
опал. контур №3
компоненти подачі/зворотки в системі опалення
зона буфера allSTOR, що відповідає за систему опалення

Розміщення датчика бойлера, в залежності від обраної схеми та конфігурації

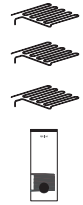
номер схеми системи	Без модуля VR 70 (FM3) VR 71 (FM 5)	VR 70 (FM 3) конф.	VR 71 (FM 5) конф.			
		1	1	2	3	6
1	котел	-	VR 71 / FM 5	VR 71 / FM 5	-	-
2	-	VR 70 / FM 3	VR 71 / FM 5	VR 71 / FM 5	-	-
8	ТН	ТН	VR 71 / FM 5	VR 71 / FM 5	ТН	-
9	котел	-	-	-	-	-
10	ТН	ТН	-	-	ТН	-
11	ТН	ТН	VR 71 / FM 5	VR 71 / FM 5	ТН	-
12	ТН	ТН	-	-	ТН	-
13	ТН	ТН	-	-	ТН	-
16	ТН	ТН	-	-	VR 71 / FM 5	-



конфіг VR71	S1	S2	S3	S4	S5	S6	S7	S8	S9	S10	S11	S12		S13
1	VR10 датч. гідростр.	VR10 датч. контур №1	VR10 датч. контур №2	VR10 датч. сонячн бойл №2 або басейн	VR10 датч. ГВП догр. бів. бойл.	VR10 датч. низ соняч. бойлера	VR11 датч. поля сонячн. кол.	VR10 датч. вкладу сонячн. не обов'язково	увмк / вимк конт №2	VR10 (TD1) верх буфер 3-х ход R4	VR10 (TD2) зворот. ОБ 3-х ход R4	PWM сигн. керув. насос. сонячн. станц.		не використ.
		насос зміш. контур №1	насос зміш. контур №2	3-х ход. соняч бойл 1 / 2 (басейн)	МА - програм. вих. обираємо - Рег. PT самозворт. 3-х ход. TD1-TD2	насос сонячн станц	насос ГВП або 3-х ход. ГВП самозворт.	3-х ход. контур №1 відкр.	3-х ход. контур №1 закр.	3-х ход. контур №2 відкр.	3-х ход. контур №2 закр.	не використ.	не використ.	не використ.
		R1	R2	R3	R4	R5	R6	R7	R8	R9	R10	R11	R12	R13



конфіг VR71	S1	S2	S3	S4	S5	S6	S7	S8	S9	S10	S11	S12		S13
2	VR10 датч. гідростр.	VR10 датч. контур №1	VR10 датч. контур №2	VR10 датч. контур №3	VR10 датч. ГВП догр. бів. бойл.	VR10 датч. низ соняч. бойлера	VR11 датч. поля сонячн. кол.	VR10 датч. вкладу сонячн. не обов'язк	-	VR10 (TD1) верх буфер 3-х ход R4	VR10 (TD2) зворот. ОБ 3-х ход R4	PWM сигн. керув. насос. сонячн. станц.		не використ.
		насос зміш. контур №1	насос зміш. контур №2	насос зміш. контур №3	МА - програм. вих. обираємо - Рег. PT самозворт. 3-х ход. TD1-TD2	насос сонячн. Станц...	насос ГВП або 3-х ход. ГВП самозворт. (або нас.із зах. від лег)	3-х ход. контур №1 відкр.	3-х ход. контур №1 закр.	3-х ход. контур №2 відкр.	3-х ход. контур №2 закр.	3-х ход. контур №3 відкр.	3-х ход. контур №3 закр.	не використ.
		R1	R2	R3	R4	R5	R6	R7	R8	R9	R10	R11	R12	R13



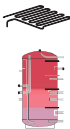
конфіг VR71	S1	S2	S3	S4	S5	S6	S7	S8	S9	S10	S11	S12		S13
3	VR10 датч. гідростр / верх.буф.ОБ	VR10 датч. контур №1	VR10 датч. контур №2	VR10 датч. контур №3	- / VR10 датч. низ буф. ОБ	увмк / вимк конт №1	увмк / вимк конт №2	увмк / вимк конт №3	VR10 датч бойл. ГВП	-	-	-		не використ.
		насос зміш. контур №1	насос зміш. контур №2	насос зміш. контур №3	МА - програм. вих.	-	насос ГВП або 3-х ход. ГВП самозворт.	3-х ход. контур №1 відкр.	3-х ход. контур №1 закр.	3-х ход. контур №2 відкр.	3-х ход. контур №2 закр.	3-х ход. контур №3 відкр.	3-х ход. контур №3 закр.	не використ.
		R1	R2	R3	R4	R5	R6	R7	R8	R9	R10	R11	R12	R13



конфіг VR71	S1	S2	S3	S4	S5	S6	S7	S8	S9	S10	S11	S12		S13
6	VR10 датч. подач. опал.	VR10 датч. контур №1	VR10 датч. контур №2	VR10 датч. контур №3	VR10 датч. верх. буф.ОБ	VR10 датч. низ.буф.ОБ	VR10 датч. буфер верх ГВП	VR10 датч. Буфер низ ГВП	увмк / вимк конт №1	увмк / вимк конт №2	увмк / вимк конт №3	VR10 - контакт О і І для бойл №2 або басейн, для соняч		не використ.
		насос зміш. контур №1	насос зміш. контур №2	насос зміш. контур №3	МА - програм. вих.	3-х ход. соняч бойл 1 / 2 (басейн)	насос ГВП або 3-х ход. ГВП самозворт.	3-х ход. контур №1 відкр.	3-х ход. контур №1 закр.	3-х ход. контур №2 відкр.	3-х ход. контур №2 закр.	3-х ход. контур №3 відкр.	3-х ход. контур №3 закр.	не використ.
		R1	R2	R3	R4	R5	R6	R7	R8	R9	R10	R11	R12	R13



VR 70 адр1:	S1	S2	S3	S4	S5	S6	S7
1	VR10 датч. бойл. ГВП	увмк / вимк контур №1	увмк / вимк контур №2	-	VR10 датч. гідростр.	VR10 датч. контур №2	-
	насос контур №1	насос зміш. контур №2	(МА VR70, адр.1) Зав.нас., Цир.нас., Сигн.охол., Н.із.з.від.л., Н.оп.к-ру.	-	3-х ход контур №2 відкр.	3-х ход контур №2 закр.	-
	R1	R2	R3 (№ 1)	R4 (№ 2)	R5	R6	



VR 70 адр1:	S1	S2	S3	S4	S5	S6	S7
3	VR10 датч. Буфер верх ГВП	VR10 датч. Буфер низ ГВП	VR10 датч. низ.буф.ОВ (не обов'язково)	VR10 датч. подача опал.	VR10 датч. верх. буф. ОВ	VR10 датч. контур №2	-
	(МА VR70, адр.1) Зав.нас., Цир.нас., Сигн.охол., Н.із.з.від.л., Н.оп.к-ру.	насос зміш. конт. №2	насос ГВП або 3-х ход ГВП самозворт.	-	3-х ход контур №2 відкр.	3-х ход контур №2 закр.	-
	R1	R2	R3 (№ 1)	R4 (№ 2)	R5	R6	



VR 70 адр1:	S1	S2	S3	S4	S5	S6	S7
5	VR10 датч. гідростр.	увмк / вимк конт. №1	увмк / вимк конт. №2	-	VR10 датч. контур №1	VR10 датч. контур №2	-
	насос зміш. конт. №1	насос зміш. конт. №2	3-х ход контур №1 відкр.	3-х ход контур №1 закр.	3-х ход контур №2 відкр.	3-х ход контур №2 закр.	-
	R1	R2	R3 (№ 1)	R4 (№ 2)	R5	R6	



VR 70 адр1:	S1	S2	S3	S4	S5	S6	S7
6	VR10 датч. ГВП догр. бів. бойл.	VR10 датч. низ соняч. бойлера	-	-	VR11 датч. поля. сонячн. кол.	VR10 датч. вкладу сонячн. не обов'язково	PWM сигн. керув. насос. сонячн. станц.
	насос сонячн. станц.	насос захисту від легіонел	(МА VR70, адр.1) Нас.з.нак., Цир.нас., Сигн.охл., Н.с.з.от.л., Н.от.к-ра.	-	-	-	-
	R1	R2	R3 (№ 1)	R4 (№ 2)	R5	R6	



VR 70 адр1:	S1	S2	S3	S4	S5	S6	S7
12	VR10 датч. вкладу сонячн. не обов'язково	VR10 датч. низ соняч. бойлера	VR10 (TD1) верх буфер 3-х ход. R3	VR10 (TD2) зворот. ОВ 3-х ход R3	VR11 датч. поля. сонячн. кол.	VR10 датч. контур №2	PWM сигн. керув. насос. сонячн. станц.
	насос сонячн. станц.	насос зміш. контур №2	МА - програм. вих. обераємо - Рег. РТ самозворт. 3-х ход. TD1- TD2	насос ГВП або 3-х ход. ГВП самозворт.	3-х ход контур №2 відкр.	3-х ход контур №2 закр.	-
	R1	R2	R3 (№ 1)	R4 (№ 2)	R5	R6	

Можливі конфігурації VR70 в поєднанні з VRC700

компоненти сонячної системи
компоненти системи ГВП Гаряче Водопостачання
опал. контур №1
опал. контур №2
опал. контур №3
компоненти подачі/зворотки в системі опалення
зона буфера allSTORE, що відповідає за систему опалення